

**ОБЩЕСТВО С ОГРАНИЧЕННОЙ ОТВЕТСТВЕННОСТЬЮ  
«ГЕОМАСТЕР»**

**СВИДЕТЕЛЬСТВО № 01-И-№2185 22 АПРЕЛЯ 2013г.**

**ПРИЛОЖЕНИЕ  
УТВЕРЖДЕН**

постановлением Администрации  
города Фатежа  
Фатежского района Курской области

от 15 июня 2017г  
№ 55

**Проект межевания № 17/120**

**Объект: малоэтажная многоквартирная жилая застройка  
по ул. Лесная в г. Фатеже Фатежского района Курской области**

**Заказчик: Сорокин Юрий Павлович**

**Директор ООО «Геомастер»**



**Шемякин С.В.**

**г. Курск 2017г.**

## Оглавление

№ п/п		Страница
1	Пояснительная записка	3
2	Схема расположения земельного участка	4
3	Топографический план земельного участка	5
4		
5		
6		
7		
8		
10		
11		
12		
13		
14		
15		
16		

## ПОЯСНИТЕЛЬНАЯ ЗАПИСКА.

Проведение работ по составлению проекта межевания объекта: малоэтажная многоквартирная жилая застройка по ул. Лесная в г. Фатеже Фатежского района Курской области, выполнено ООО «Геомастер» на основании заявления Сорокина Юрия Павловича от 27.02.2017г.

Работы выполнены в соответствии с генеральным планом, предоставленным заказчиком.

В ходе подготовительных работ выполнен сбор, изучение и анализ имеющихся картографических материалов, материалов аэрофотосъемки территории проведения работ, ранее выполненных проектно-изыскательских, землеустроительных и других работ, а также имеющихся сведений на район работ о земельных участках, содержащихся в государственном кадастре недвижимости, землеустроительной, градостроительной, геодезической, картографической и иной документации.

Полевые работы выполнялись с целью обновления существующего картографического материала масштаба 1:500.

Границы земельного участка определены на откорректированном топографическом плане масштаба 1:500 согласно генеральному плану.

Координаты углов поворотов границ земельных участков, определены аналитически с применением программы Digitals.

По результатам полевых измерений и имеющегося картографического материала составлена откорректированная цифровая векторная карта масштаба 1:500, на основе которой подготовлен проект межевания объекта.

Проект межевания подготовлен с целью отображения на нем проектного решения границ земельного участка под проектируемым объектом.

На проектный план нанесены границы земельных участков с учетом кадастрового деления и участков, стоящих на кадастровом учете.

Работы выполнены в соответствии с требованиями "ИНСТРУКЦИИ ПО МЕЖЕВАНИЮ ЗЕМЕЛЬ 1996 года" и «Методических рекомендаций по проведению межевания объектов землеустройства» от 17.02.2003г. и Федерального закона о кадастре недвижимости 221-ФЗ от 4.07.2007г.

Данные координат углов поворотов границ размещены на топографическом плане масштаба 1:500 в таблице «Координаты точек границ земельных участков».

Сведения о площади земельного участка, кадастровом квартале, категории земель, виде разрешенного использования и местоположении участка размещены на топографическом плане масштаба 1:500 в таблице «Экспликация земельных участков».

директор ООО «Геомастер»



Шемакин С.В.



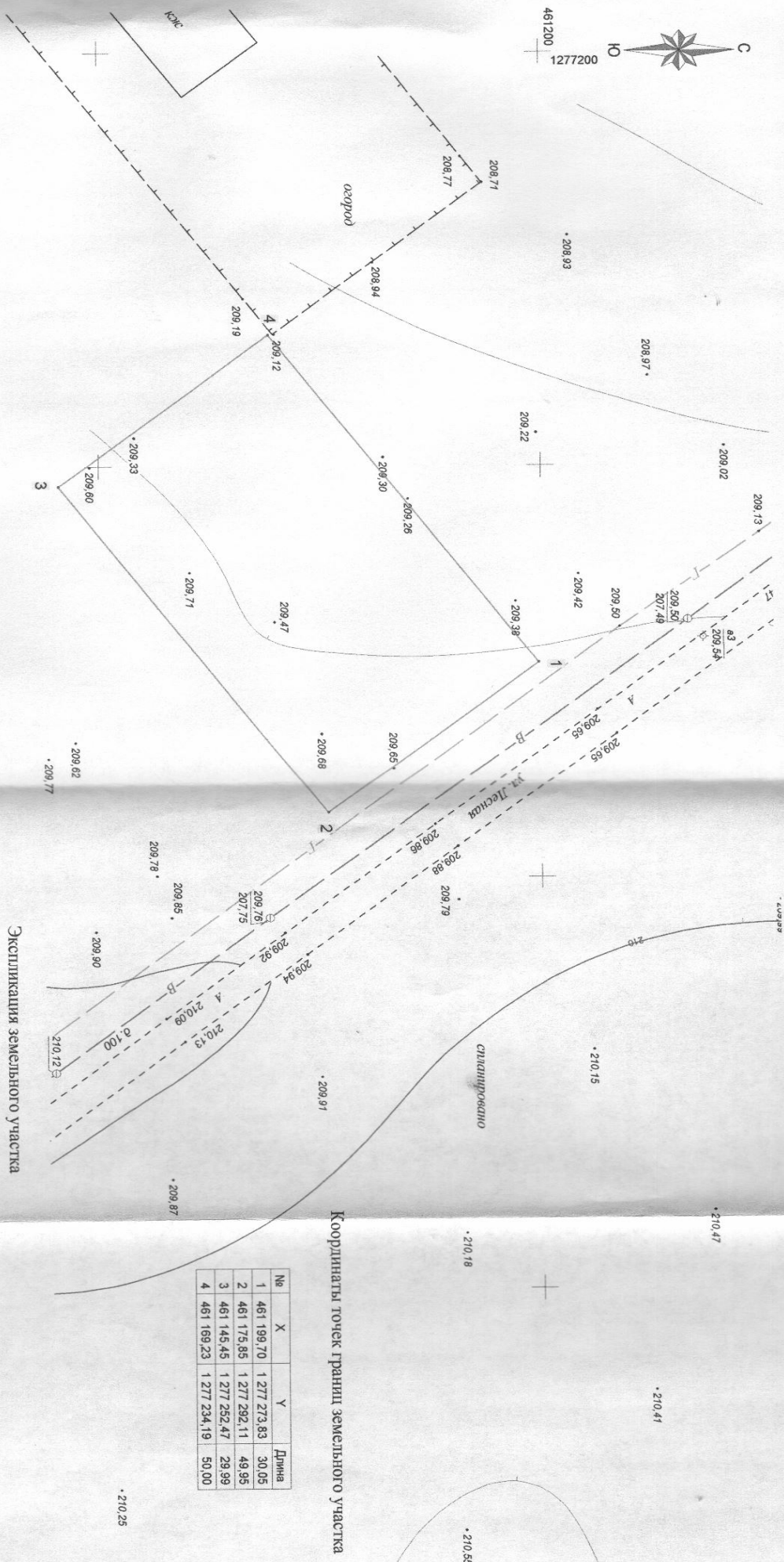
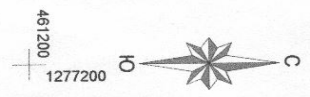
# Схема расположения земельных участков



## Условные обозначения:

- граница существующего участка,
- граница формируемого участка,
- - - граница кадастрового квартала,
- - - граница зоны с особыми условиями использования территорий
- - - граница территориальной зоны,
- - - граница муниципального образования,
- - - граница населенного пункта,

- — земельный участок, размеры которого не могут быть переданы в масштабе разделов графической части и сведения о границе которого установлены в процессе кадастровых работ
- — земельный участок, размеры которого не могут быть переданы в масштабе разделов графической части, имеющиеся в ЕГРН сведения о границе которого достаточны для определения ее положения на местности
- — земельный участок, размеры которого не могут быть переданы в масштабе разделов графической части, имеющиеся в ЕГРН сведения о границе которого недостаточны для определения ее положения на местности



№	X	Y	Длина
1	461 199.70	1 277 273.83	30.05
2	461 175.85	1 277 282.11	49.95
3	461 145.45	1 277 252.47	29.99
4	461 169.23	1 277 234.19	50.00

Экспликация земельного участка

№ участка	Условный номер земельного участка	Площадь участка, кв.м.	Градостроительная зона	Кадастровый квартал	Категория земель	Землепользователь (собственник)	Разрешенное использование	Адрес (местоположение)
Участок 1	3У1	1500	Ж-1	46:25:010166	земли населенных пунктов	МО "г. Фатеж"	Малоэтажная многоквартирная жилая застройка	Курская область, г. Фатеж, ул. Лесная

ООО "ГЕОМАСТЕР"

ИНН 17/120

Директор

Исполнитель

Шеваркин С.В.

Корженко И.А.

Заказчик

Сорокин Юрий Павлович

Объект

Малоэтажная многоквартирная жилая застройка по ул. Лесная в г. Фатеж Фатежского района Курской области

Чертёж проекта межевания

ИНВ. № 17/120

Общество с ограниченной ответственностью "Геомастер"

Свидетельство от 22.04.2013г. № 01-И-№2485

Заказ

Лист

Масштаб

17/120

1/1

1:500